

STAVEBNÍ OBJEKT

NOVÁ KOLEJ
STÁVAJÍCÍ KOLE

STANICE

ODVODNĚNÍ VLEVO

ODVODNĚNÍ VPRAV

ROZDÍL NIVELET (TK)

KÓTY NIVELETY (T
KOLEJ Č.1

KÓTY NIVELETY (T
STÁVAJÍCÍ KOLEJ

SROVNÁVACÍ ROVINA

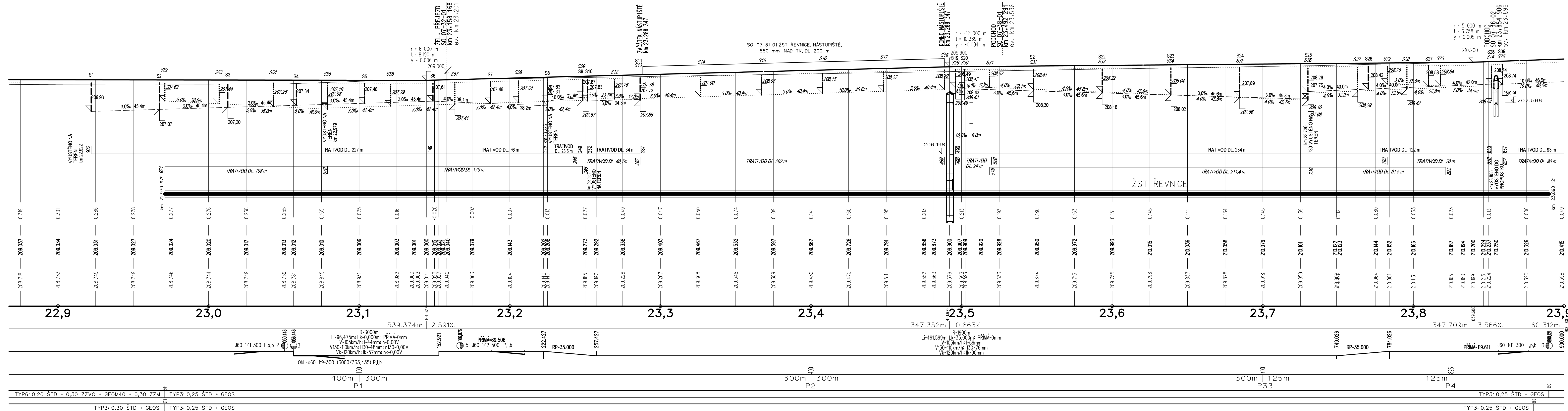
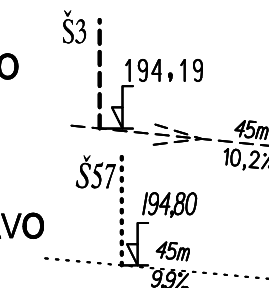
SKLONOVÉ POMĚRY KOL.Č

SMĚROVÉ POMĚRY KOL.Č

PŘÍČNÉ ŘEZ

PRAŽCOVÉ PODLOŽÍ - KOL.Č

PRAŽCOVÉ PODLOŽÍ - KOL.Č



ŽELEZNIČNÍ SVRŠEK A SPODEK





E.1.1

VÝŠKOVÝ SYSTÉM Bpv SOUŘADNICOVÝ SYSTÉM S-JTSK

Číslo změny:	Obsah změny:	Datum změny:
01	-	
02	-	
03	-	

Objednatel:  Správa železniční dopravní cesty	Správa železniční dopravní cesty, státní organizace Dílčedaň 10 110 00 Praha 1
---	--

<p>Generální projektant:</p>  <p>SUDOP PRAHA</p>	<p>SUDOP PRAHA a.s. Olšanská 1a, 130 80 Praha 3 tel.: +420 267 094 111 fax: +420 224 230 316 e-mail: praha@sudop.cz</p>	<p>Hlavní inženýr projektu: ING. ZBYNEK MUSIL</p> <p>Garant přehráse: ING. VLADIMÍR FIŠAR</p>
---	--	---

Středisko: 250 - PROJEKTOVÉ STŘEDISKO HRADEC KRÁLOVÉ			
Vedoucí střediska:  ING. PAVEL HORAČEK	Odpovědný projektant SO, IO, PS:  ING. VLADIMÍR FIŠAR	Vypracoval:  ING. VLADIMÍR FIŠAR	Kontroloval:  ING. JAN JANOUSEK

Název akce:	Číslo smlouvy:
OPTIMALIZACE TRATI	12-060.2
Černošice (včetně) - Beroun (mimo)	Projektový stupeň:
	NÁVRH TECH.ŘEŠ

Časť:	Datum:
ŽELEZNIČNÍ SVRŠEK A SPODEK SO 07-33-01(11) ŽST RĚVNICE, ŽELEZNIČNÍ SVRŠEK (SPODEK), LICHÁ SKUPINA SO 07-33-02(12) ŽST RĚVNICE, ŽELEZNIČNÍ SVRŠEK (SPODEK), SUDÁ SKUPINA	03/2025
	Číslo časti: E

Název přílohy: Podélný profil, ŽST Řevnice, km 22,9 - 23,9	Měřítko: 1 : 1 000/100	Počet form: 7x
	Číslo přílohy: 3	